



# VOYAGE 2026

Votre C.S.E. vous propose  
MAROC Saïdia



MAROC

**CLUB MARMARA  
RADISSON BLU  
SAÏDIA GARDEN**

4 

*Un séjour à SAÏDIA*  
**CLUB MARMARA**  
**RADISSON BLU**  
*Hôtel 4\*\*\*\**  
*8 jours / 7 nuits*

**DU 12 au 19 SEPTEMBRE 2026**

**725€**



**CLUB MARMARA**

**Club Marmara Radisson Blu Saïdia**  
**Garden 4 <sup>m</sup>**

**POURQUOI ON L'AIME**

- Situé dans la station balnéaire, tout proche de la zone animée et jouxtant le golf.
- Son cadre au design moderne et ses infrastructures adaptées à tous.
- Ses nombreuses suites familiales avec séparation, lumineuses et spacieuses.
- L'accueil chaleureux du personnel.

**BON A SAVOIR**

- Situé au Nord-est du Maroc
- L'aéroport d'Oujda se trouve à 55km (1h de trajet) et l'aéroport de Nador se trouve à 105 km (1h45 de trajet)
- Station balnéaire de Saïdia, surnommée "la perle Bleue", réputée pour sa longue plage de sable fin et doré.
- A 700 m de la marina, des zones commerciales animées et à quelques pas du Golf Les Lacs.
- Normes locales : 5\*

La folle équipe Club Marmara vous attend pour vos rendez-vous incontournables, une animation 100% francophone autour d'activités ludiques et sportives, ~~des spectacles et soirées à thème pour des moments inoubliables.~~



### La thématique annuelle

Parce que les années passent et ne se ressemblent pas, chaque année, Club Marmara propose une thématique d'animation exclusive qui sert de fil rouge aux animations proposées. Colors, Circus, Festivals ou encore Cinéma, on n'a pas fini de vous étonner.

### Les rendez-vous incontournables

Du réveil musculaire aux défis ludiques et aquatiques du **Midi Crazy** en passant par la traditionnelle danse du club, le tournoi de beach-volley de l'après-midi ou encore le **Before**, votre événement apéritif, vous n'êtes pas prêt de vous ennuyer en Club Marmara. Essayez-vous à la cuisine locale pendant **l'instant Toqué**, aux cours de langue ou de danse accompagnés de vos animateurs préférés. Une fois par semaine, enfiler votre plus belle tenue blanche pour assister au célèbre **Cocktail du Directeur**.

Le soir place au spectacle et à la danse jusqu'au bout de la nuit !



### Loisirs

- Deux piscines extérieures, dont une animée, aménagées de transats et parasols. Serviettes piscine avec caution (env. 10€ par serviette), change payant.
- La plage de Saïdia se trouve à environ 1,5 km, accessible à pied par un petit passage proche du golf, ou bien en navette gratuite depuis votre hôtel.
- Une navette gratuite, toutes les 30 minutes environ, vous est proposée pour rejoindre la plage aménagée, le centre animé ou encore le vaste Aqua parc Alpamare (entrée payante).
- Tennis de table, pétanque, Padel, terrain multisport : tennis, basket-ball, mini-football, beach volley sur la plage dédiée au club.
- Salle de fitness en accès libre, cours collectifs de fitness
- Aquagym, water-polo.

### Services à la carte et à proximité (€)

- 2 parcours de golf de 18 trous (à 4 mn à pied). packs golf disponibles au moment de votre réservation.
- Nombreuses activités\* nautiques et ludiques dans la station balnéaire de Saïdia : sports nautiques : jetski, paddle, flyboard, bouées tractées, jetboat initiation à la voile, aqua parc, parc aquatique gonflable, plongée sous-marine...
- Service de blanchisserie.

### Bon à savoir :

- Taxe de séjour à payer sur place : env. 4€ par personne et par nuit à partir de 12 ans.
- Wifi gratuit dans tout l'hôtel.
- Baby-sitting en demande et selon disponibilité.
- Location de voitures auprès de votre délégué(e).
- Parking privé gratuit au sein de votre club.

#### Pack Bienvenue – 75 € / chambre

Fruits + vin rouge  
Minibar garni (non renouvelé)  
2 bouteilles Estival  
Kit thé  
Peignoirs & chaussons  
Serviettes de piscine

**Pack Bien-être – 95 € / pers**  
Accès Aquum Spa (3h)  
Prêt peignoir + serviette + sandales + bonnet  
Gommage + massage (80 min)

#### Pack Golf

Date de départ 2026	Tarif adulte en chambre double
(Paris) Samedi 12 septembre	725€

#### Les prix comprennent :

Le transport aérien France / Oujda / France sur vols affrétés TUI FLY ou TRANSAVIA ou similaire (horaires non connus à ce jour)

- ✓ La franchise bagage en soute : 45 € par trajet à ce jour
- ✓ Les taxes et redevances aéroportuaires (soumises à modification) et frais de dossier : 105 € à ce jour

✓ **L'assistance du délégué Marmara tout au long du séjour**

✓ **L'accueil et l'assistance de nos agents TUI à votre arrivée**

✓ Les transferts Aéroport / Club / Aéroport

✓ Les prix de nos forfaits touristiques (comprenant un vol affrété ou spécial) ont été établis sur la base **d'un coût du carburant de 800 USD par tonne métrique** (indice de référence JET CIF NWE) et de la parité euro dollar suivante : 1 EUR = 1,13 USD

✓ **Une réunion d'informations et un cocktail de bienvenue à votre arrivée**

✓ L'hébergement en chambre double

✓ L'animation **FRANCOPHONE**

✓ La formule **TOUT INCLUS**

✓ Les assurances **XPLORASSUR / MUTUAIDE** (nous consulter pour le détail des garanties) :

- Multirisque **ESSENTIELLE** (Annulation, Assistance/Rapatriement Bagages, Epidémie / Pandémie) : 52 €

#### Les prix ne comprennent pas :

- ✓ Les dépenses d'ordre personnel, les pourboires
- ✓ Les activités mentionnées en suppléments, les excursions
  - Multirisque **PREMIUM** (formule Essentielle + Garantie des prix sans franchise) : 64 €

#### Sur demande :

✓ Réduction bébé et/ou enfant partageant la chambre de 2 adultes sur le prix base double (hors taxes et redevances aéroportuaires et hors promotions) :

- Bébé (0-2 ans) : 10% du tarif adulte base double TTC
- Enfant de 2 à 5 ans -50% (-40% pour tout départ entre le 24/07 et le 17/08/2026)
- Enfant de 6 à 11 ans -35% (-25% pour tout départ entre le 24/07 et le 17/08/2026)

#### Supplément :

- ✓ Supplément chambre individuelle (en nombre limité, selon disponibilité – Montant du supplément révisable): nous consulter
- ✓ Supplément chambre familiale : nous consulter

## TUI, acteur du tourisme durable

TUI joue un rôle de premier plan dans le domaine du tourisme durable à travers trois axes :

- Réduire son impact environnemental et celui des voyages proposés
- Renforcer l'impact positif de son activité sur les populations et l'environnement local des destinations
- Prendre des initiatives à destination dans le domaine du tourisme durable, en lien avec la « **TUI Care Foundation** », créée en 2016.



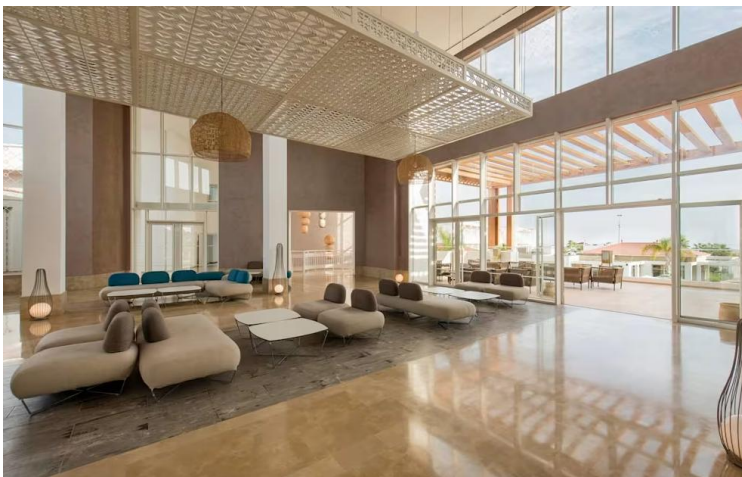
## ADOPTEZ UNE TORTUE MARINE AVEC LA TUI CARE FOUNDATION

Active dans 30 pays en partenariat avec des associations locales et internationales, la **TUI Care Foundation** met en place plus de 70 projets dans plusieurs domaines : favoriser l'éducation des jeunes / soutenir les communautés locales / préserver et restaurer les paysages et les espèces sauvages

Nous vous proposons d'**adopter symboliquement une tortue marine** en incluant à votre forfait un montant de **20€ par personne**. Grâce à votre don, vous participerez au programme **TUI Turtle Aid** qui contribue à la protection des tortues marines en collaboration avec des ONG locales et des entreprises touristiques situées en bord de mer. Protection des zones de nidification, sensibilisation des touristes ou mise en place de centres de réhabilitation sont quelques-unes des nombreuses actions mises en place au Cap Vert, en Turquie, en Grèce ou au Kenya.

Chaque participant se verra remettre un certificat d'adoption à son nom.





## CONDITIONS POUR L'INSCRIPTION

- Offre réservée aux collaborateurs employés en CDI et justifiant d'une présence au 31 décembre 2025, ainsi qu'à leurs conjoints et à leurs enfants à charge. **Un certificat de scolarité sera demandé pour les enfants âgés de plus de 18 ans.**
  - Sont prioritaires les collaborateurs qui n'ont pas participé aux voyages. Une liste d'attente sera mise en place en fonction du nombre d'inscriptions.
  - Le CSE se réserve le droit d'annuler l'offre si le nombre de participants au voyage est insuffisant.
  - Les chèques devront être remis dès l'inscription. Un paiement en plusieurs fois sera possible.
  - Toute annulation pour un motif non reconnu par l'assurance aura pour conséquence la perte des sommes versées et le paiement des frais d'annulation du prestataire. Les conditions d'assurance du prestataire peuvent vous être communiquées sur demande de votre part.
- Pièces à joindre lors de l'inscription (fournir une copie) :

	Pièce(s) à fournir
Pour chaque participant (y compris enfants et bébés)	Copie du passeport en cours de validité de plus de 6 mois à la date du retour de voyage.
Union libre	Un justificatif de domicile avec les 2 noms présentant des adresses identiques (quittances EDF, GDF, France Telecom ou dernier bulletin de salaire)

# FICHE D'INSCRIPTION AU VOYAGE CSE

A remettre à votre CSE

**SEJOUR Au MAROC Saïdia**  
**DU 12/09 AU 19/09/2026**  
**8 jours /7 nuits**

**DATE LIMITE D'INSCRIPTION 30 mai 2026**  
**ATTENTION NOMBRE DE PLACES LIMITE**

Vous souhaitez vous inscrire à un voyage organisé par votre CSE, nous vous en remercions par avance. Nous vous demandons de prendre quelques minutes afin de remplir de manière la plus détaillée possible et en lettres majuscules les tableaux ci-dessous. Cette fiche devra être accompagnée du chèque d'acompte, libellé à l'ordre de votre CSE ainsi que de la lettre d'engagement individuelle. Tous les chèques de règlement correspondant à l'échéancier devront être remis dès l'inscription.

Nom du salarié	
Prénom	
Tel portable	
Adresse mail @	

PARTICIPANTS (autre que le salarié BY-ES)

ADULTE	ENFANT* (- 12 ans)	NOM (identique au passeport)	PRENOM	DATE DE NAISSANCE	LIEN DE PARENTE

OPTIONS : .....

## LETTRÉ D'ENGAGEMENT INDIVIDUELLE

Je soussigné(e) \_\_\_\_\_

Je m'engage à respecter, le solde devant être réglé au maximum 30 jours avant le départ.

Par virement en une seul fois

CSE BOUYGUES ES SOCIAL FR76 18206004026503890004290

Par chèque possible en 4 fois max.:

PAIEMENT 1 d'un montant de \_\_\_\_\_ mois de

PAIEMENT 2 d'un montant de \_\_\_\_\_ mois de

PAIEMENT 3 d'un montant de \_\_\_\_\_ mois de

PAIEMENT 4 d'un montant de \_\_\_\_\_ mois de

à l'ordre du CSE BOUYGUES ES SOCIAL pour un montant total de \_\_\_\_\_  
\_\_\_\_\_, soit en toutes lettres \_\_\_\_\_

pour le voyage à destination de \_\_\_\_\_

du \_\_\_\_ / \_\_\_\_ / \_\_\_\_\_ au \_\_\_\_ / \_\_\_\_ / \_\_\_\_\_.

J'ai pris connaissance du programme, des conditions tarifaires et des conditions particulières de l'offre et notamment des conséquences d'une annulation du voyage.

Fait le \_\_\_\_ / \_\_\_\_ / \_\_\_\_ à \_\_\_\_\_

SIGNATURE :

Précédée de la mention « lu et approuvé »